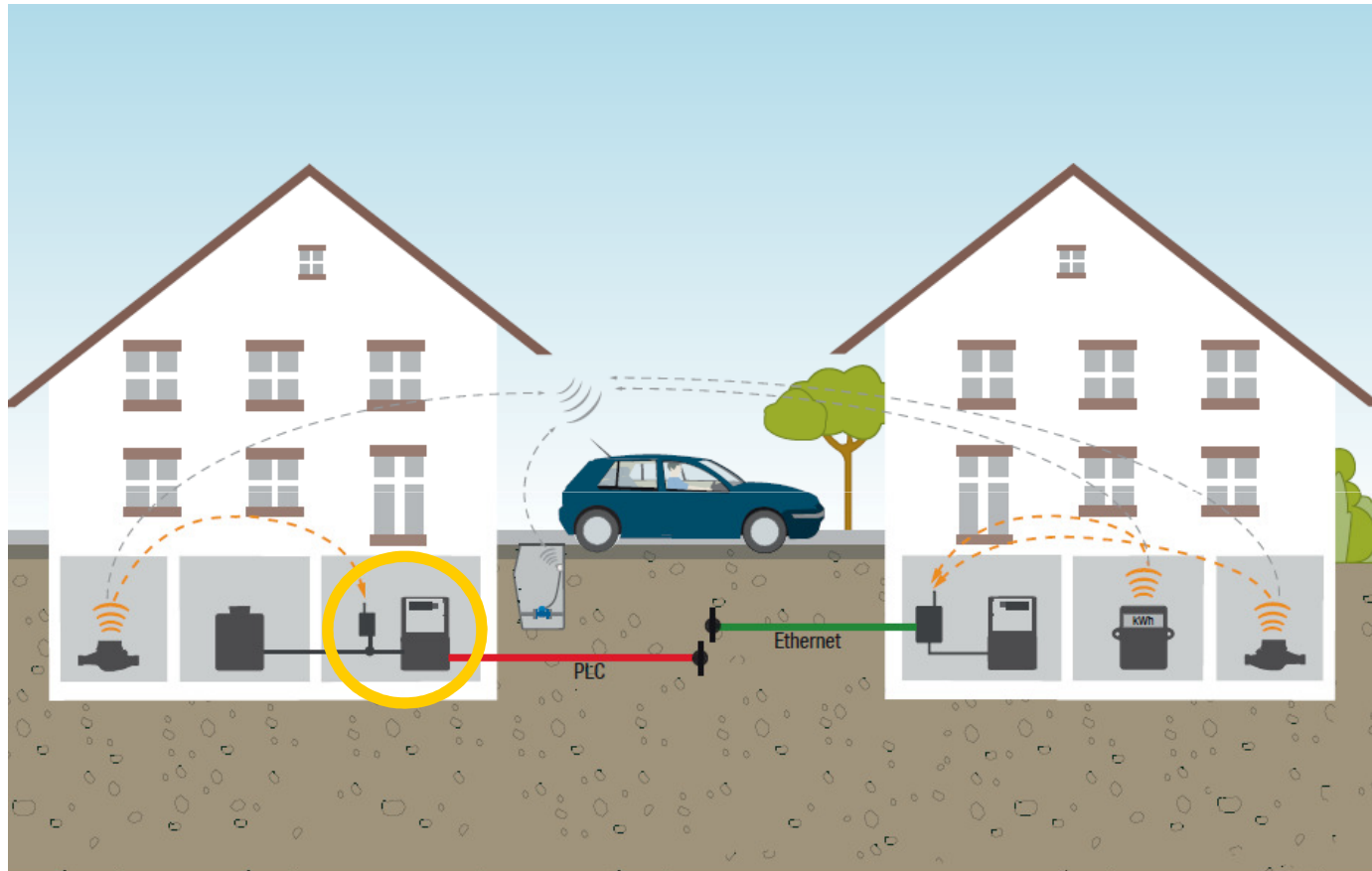


# Smart Metering @ gwf – Récepteur Wireless Mbus Bridge



Funkempfänger Wireless M-Bus Bridge

## **GWF MessSysteme AG**

Obergrundstrasse 119, CH-6002 Luzern

Telefon +41 41 319 50 50, Fax +41 41 310 60 87

gwf@gwf.ch, www.gwf.ch

**GWF**

# Smart Metering @ gwf –Récepteur Wireless Mbus Bridge

Transmission radio	868 MHz (unidirectionnel) – Wireless Mbus EN13757 Mode T1	
Classe de protection	IP54	
Dimensions	140 x 55 x 25 mm	
Longueur de câble	1 m	
Fixation	Fixation vissée ou monter directement sur le couvercle de la borne du compteur électrique	
Tension d'alimentation	Pas de tension d'alimentation externe- alimentation directe par Mbus	
Protocole radio	Technologie radio RCM-PI 2 (Eau + Gaz), RMM-PI 4 (Énergie)	
Nombre de compteurs	64 compteurs	
Interface	Mbus EN13757 (6 supports Mbus) – Protocole de données EN13757 (comme GWFcoder®-Mbus) RS232 – Protocole de données EN13757 (comme GWFcoder®-Mbus)	
Portée	Dépendant de l'environnement jusqu'à 600 m	
Réception	Le récepteur mémorise toujours les dernières données transmises	
Paramétrage	Relevé de compteur:	Relevé de compteur primaire et secondaire
	Recherche de compteur:	Recherche d'adresse primaire et secondaire
	Liste active:	filtre – restriction de compteur

Funkempfänger Wireless M-Bus Bridge

---

## **GWF MessSysteme AG**

Obergrundstrasse 119, CH-6002 Luzern

Telefon +41 41 319 50 50, Fax +41 41 310 60 87

gwf@gwf.ch, www.gwf.ch



# Smart Metering @ gwf – Récepteur Wireless Mbus Bridge



**Récepteur Wireless Mbus Bridge  
RR10-Mbus**

Funkempfänger Wireless M-Bus Bridge

---

**GWF MessSysteme AG**

Obergrundstrasse 119, CH-6002 Luzern

Telefon +41 41 319 50 50, Fax +41 41 310 60 87

gwf@gwf.ch, www.gwf.ch

